

EASY *COLLECTION*





IL LEGNO É MATERIA VIVA

Il Legno,
il materiale più amato perchè
naturale e confortevole,
riduce lo stress, è caldo e profumato.
Gli ambienti costruiti in legno
hanno un' influenza positiva
sul benessere delle persone
che li abitano.
Il Legno è comfort e benessere.

WOOD IS A LIVING MATTER

The Wood, beloved material
because it is natural and comfortable,
can reduce the stress, in addition
to be warm and scented.
Spaces made in wood have
a positive influence of the people
well-being who live there.

The Wood, comfort and wellness.



UNA SCELTA CONSAPEVOLE

Corà Parquet crea rivestimenti lignei secondo Natura: lasciarsi avvolgere, naturalmente, dal legno e dalle sue proposte implica fare una scelta etica verso se stessi e l'ambiente.

Corà Domenico & Figli S.p.A., da quasi un secolo, si occupa di legno, la fibra di cui è composto il suo know how è fatto di cellulosa e lignina, proprio come ogni cellula di cui è composta la materia prima che contribuisce a creare benessere indoor.

Prediligere il legno equivale a favorire il materiale naturale per eccellenza: leggero, naturale e riciclabile, capace di creare un effetto psicologico distensivo, grazie al particolare rapporto percettivo che è in grado di instaurare.

Scegliere il legno significa optare per il linguaggio della modernità anche riguardo la sua resa estetica nell'ambito dell'interior design, con rivestimenti di pavimenti che proseguono sulle pareti creando ambienti stilisticamente coordinati e armonici.

Ambienti che con i prodotti Corà sono in grado di creare una migliore qualità dell'abitare, attraverso la salubrità, la durata e la bellezza, non solo di pavimenti, ma anche di rivestimenti di superfici interne.

I valori dell'abitare sano iniziano da qui, passo dopo passo, camminando a piedi nudi sul legno.



A MINDFUL CHOICE

Corà Parquet manufactures wooden coverings according to nature. If you let yourself wrap naturally up in wood, it means you take an ethic choice for you and the environment.

For almost a century Corà Domenico & Figli S.p.A. has been dealing with wood, the essence of its know-how is made of cellulose and lignin, just like every single cell composing the raw material that

concur to the indoor well-being. If you prefer wood, you benefit from the natural material per excellence: light, natural and recyclable, it has a relaxing mind effect because it can introduce a perceptive connection.

If you chose the wood, you chose the modern language in terms of aesthetics of interior design, with covering going from flooring to the walls that create stylish rooms, coordinated and harmonious.

The Corà products let the spaces benefit of a better quality of life, thanks to healthiness, durability and beauty of wood floorings, but also wall cladding.

The value of healthy living starts from here, step by step, walking barefoot on wood.



NEL LEGNO LE NOSTRE RADICI


SINCE 1919

Corà Domenico & figli S.p.A., nata nel 1919 come azienda di produzione e vendita di legname nel mercato locale, è oggi a capo del più importante gruppo italiano di trasformazione e commercializzazione di prodotti derivati del legno. Grazie alla storica presenza sui mercati di approvvigionamento di tutto il mondo, Corà rappresenta oggi il partner ideale per gli operatori che necessitano di potersi approvvigionare in tempo reale di uno stock che non ha eguali in Europa per dimensione e ampiezza di gamma: oltre 80.000 m³ di merce in lavorazione e 50.000 m³ in pronta consegna, tra tronchi, legname, lamellari, multistrati, pannelli, tranciati precomposti e pavimenti.

La Divisione Parquet, fondata nel 1993, ne ha ereditato i valori, in primis la tutela per l'ambiente.

Con un'offerta in continua evoluzione che conta più di 150 prodotti, Corà Parquet soddisfa le più diverse esigenze home e contract, per interno ed esterno.

L'azienda è in prima linea nella tutela dell'ambiente con l'uso di fonti di energia rinnovabili, la certificazione FSC e Pefc, il controllo delle emissioni di CO₂ dell'azienda e la promozione di programmi di gestione forestale sostenibile.

Corà è cultura e passione per il legno.



IN WOOD WE HAVE OUR ROOTS

Corà Domenico & Figli S.p.A. was founded in 1919 as a wood trade and manufacturing company in the local market. It is nowadays the leading Group in Italy for wood based products processing and trading.

Thanks to the long-lasting activity directly in the supply markets worldwide, Corà is the perfect partner for dealers who require to buy in real time from a stock that is unique in Europe in terms of sizes and range width : more than 80.000 sqm of goods in process and 50.000 sqm ready delivery of trunks, logs, timber, window laminated, plywood, panels, reconstituted veneer and flooring.

The Parquet Division, started in 1993, features the same values of the Company, especially the green attitude. With a continuous increase of the offer, that counts now on 150 products, Corà Parquet satisfies all the requests for home and contract, both indoor and outdoor.

Corà is at the forefront of environment protection by using renewable energy sources, FSC and Pefc Certifications, factory CO2 emission control system on and sustainable forest management programs.

Corà means culture and passion for wood.



LINEA METODO EASY

————— METODO EASY COLLECTION

La natura nella sua varietà, con Metodo Easy, offre infiniti panorami e una raffinata palette di colori, naturali o tinti.

Con finiture in pronta consegna a magazzino per rispondere a esigenze semplici e orizzonti più accessibili è disponibile in vari formati.

By Metodo Easy, the nature with all its variety, offers endless views and a refined range of natural or painted colors.

It's available in many sizes already in stock as to meet simple needs and more accessible horizons.

I colori e i trattamenti dei campioni in queste pagine sono da considerarsi puramente esemplificativi. La Corà Domenico & Figli Spa si riserva il diritto di cambiare in qualsiasi momento e senza preavviso le caratteristiche dei prodotti citati nella presente edizione. Per ulteriori informazioni tecniche e/o commerciali consultare il listino in vigore. *The colours and working of the samples in these pages must be entirely considered for example. The Corà Domenico & Figli Spa reserves the right to change the features of the products in the current edition at any time and without any notification. For further technical and/or commercial info please refer to our current wood flooring price list.*

LINEA METODO EASY METODO EASY COLLECTION ESSENZE EASY

DESCRIZIONE

Il nome Essenze Easy richiama istintivamente il profumo delicato del legno per rendergli omaggio. Disponibile in diverse specie lignee è caratterizzato da una verniciatura effetto opaco a poro chiuso, per uno stile classico, realizzato con diversi strati di vernice acrilica. Lo strato nobile garantisce il giusto equilibrio tra estetica, resistenza, elasticità e lunga durata nel tempo.

DESCRIPTION

The name Essenze Easy is a tribute to wood, since it immediately recalls the subtle fragrance of this material. Available in different types of wood, it is characterized by matt-finish closed-pore varnishing, with various layers of acrylic varnish, for a classic style. The noble wood layer ensures the right balance between elegance, resistance, elasticity and long duration.

NOCE CANALETTA

AMERICAN WALNUT

LAVORAZIONE WORKING SURFACE:
levigato sanded
verniciato varnished

SCELTA/CHOICE
prima/first

CODICE/CODE
2N34210VE-4

Sp x Largh x Lungh/Thk x Width x Length
10 x 90 x 600/1000 mm

ROVERE EUROPEO
FSC / CFL-S1

ROVERE EUROPEO
EUROPEAN OAK
LAVORAZIONE WORKING SURFACE:
levigato *sanded*
verniciato *varnished*

SCELTA/CHOICE	CODICE/CODE	Sp x Largh x Lungh/Thk x Width x Length
standard	2N30032VE-4	10 x 90 x 900 mm
<i>prima/first</i>	2N30010VE-4	10 x 90 x 900 mm
standard	2P30032VE-4	10 x 70 x 490 mm
standard	2M30032VE-4	10 x 120 x 900/1200 mm <i>microbisello micro bevel</i>
standard	2M30032SVE-4	10 x 120 x 900/1200 mm <i>spazzolato bisellato brushed with micro bevel</i>

**ROVERE
EUROPEO FSC**

ROVERE EUROPEO FSC
EUROPEAN OAK FSC

LAVORAZIONE WORKING SURFACE:
levigato *sanded*
verniciato *varnished*

SCelta/CHOICE
natural

CODICE/CODE
2P30035VE-3

Sp x Largh x Lungh/Thk x Width x Length
10 x 70 x 490 mm

standard
standard
natural

2P30032VE-3
2N30032VE-3
2N30035VE-3

10 x 70 x 490 mm
10 x 90 x 900 mm
10 x 90 x 900 mm

TEAK BURMA

BURMESE TEAK

LAVORAZIONE WORKING SURFACE:
levigato *sanded*
verniciato *varnished*

SCELTA/CHOICE	CODICE/CODE	Sp x Largh x Lungh/Thk x Width x Length
prima/first	2M77010VE-4	10 x 120 x 900/1200 mm <i>microbisello</i> <i>micro bevel</i>
prima/first	2N77010VE-4	10 x 90 x 600/1000 mm
prima/first	2M77010SVE-4	10 x 120 x 900/1200 mm <i>spazzolato bisellato</i> <i>brushed with micro bevel</i>

LINEA METODO EASY *METODO EASY COLLECTION* EASY UV OIL

DESCRIZIONE

UV Oil METODO Easy con la sua finitura effetto naturale a poro aperto e le sue varianti di tinta è un pavimento all'insegna della semplicità. In Rovere Europeo, da 10 mm di spessore, è un pavimento assortito anche in altri colori. La finitura UV Oil, della quale il prodotto adotta il nome dona naturalezza e profondità alla fibra del Rovere.

DESCRIPTION

UV Oil METODO Easy features an open-pore finish and a wide colour range, which will surprise you with its simplicity. With European Oak, this floor is available in many colours, with natural-effect finishes. The UV Oil finish, that gives name to this floor, features a no-layer finish that enhances the natural and deep fiber of Oak.

MONTE BIANCO FSC

ROVERE EUROPEO
EUROPEAN OAK

LAVORAZIONE WORKING SURFACE:
leggermente spazzolato *slight brushed*
verniciato *varnished*

SCelta/CHOICE
standard

CODICE/CODE
2NM30032SW3-4

Sp x Largh x Lugh/Thk x Width x Length
10 x 150 x 1000/1400 mm

standard

2M30032SW3-4

10 x 120 x 700/1200 mm

WHITE

ROVERE EUROPEO
EUROPEAN OAK

LAVORAZIONE WORKING SURFACE:
leggermente spazzolato *slight brushed*
microbisello *micro bevel*
verniciato *varnished*

SCELTA/CHOICE
unica/single

CODICE/CODE
2M30033CLS3-4

Sp x Largh x Lungh/Thk x Width x Length
10 x 120 x 700/1200 mm

**BIANCO
CORTINA**

ROVERE EUROPEO
EUROPEAN OAK

LAVORAZIONE WORKING SURFACE:
leggermente spazzolato *slight brushed*
verniciato *varnished*

SCelta/CHOICE
prima/*first*

prima/*first*
rustica/*rustic*

CODICE/CODE
2M30010VESP3-4

2N30010VESP3-4
3M30051VESP3-4

Sp x Largh x Lugh/*Thk x Width x Length*

10 x 120 x 700/1200 mm

10 x 90 x 600/1000 mm

15 x 180/190 x 1800/2100 mm

microbisello *micro bevel*

microbisello *micro bevel*

microbisello *micro bevel*

ROVERE tinto NATURAL
OAK tinted NATURAL

SCELTA/CHOICE
unica/single

CODICE/CODE
2M30033CLS0-4

Sp x Largh x Lungh/Thk x Width x Length
10 x 120 x 700/1200 mm microbisello *micro bevel*

ROVERE EUROPEO
EUROPEAN OAK

LAVORAZIONE WORKING SURFACE:
leggermente spazzolato *slight brushed*
verniciato *varnished*

ROVERE EUR FSC
CERTIFICATO NO SLIP **BCRA**

ROVERE EUROPEO
EUROPEAN OAK
LAVORAZIONE *WORKING SURFACE*:
leggermente spazzolato
slight brushed
UV Oil

SCelta/CHOICE
standard

CODICE/CODE
2P300320US-IT3

Sp x Largh x Lungh/Thk x Width x Length
SPINA 90°/ 90° *HERRINGBONE* 10 x 70 x 490 mm

standard
standard
standard

2P300320US-3
2N300320US-3
2N300320US-FR4

10 x 70 x 490 mm
10 x 90 x 90 mm
SPINA 45°/ 45° *CHEVRON* 10 x 90 x 610 mm
microbisello *micro bevel*

SCelta/CHOICE

CODICE/CODE

Sp x Largh x Lungh/Thk x Width x Length

standard
natural
standard
natural
standard
natural

2M300320US-4
2M300350US-4
2NM300320US-4
2NM300350US-4
2MM300320US-4
2MM300350US-4

10 x 120 x 600/1200 mm
10 x 120 x 600/1200 mm
10 x 150 x 1000/1400 mm
10 x 150 x 1000/1400 mm
15 x 190 x 1700/2000 mm bisellato *with micro bevel*
15 x 190 x 1700/2000 mm bisellato *with micro bevel*

LINEA METODO EASY METODO EASY COLLECTION MAXI TRE ROVERE

DESCRIZIONE

MAXI 3, adatto anche alla posa flottante, è un pavimento in Rovere prefinito in plancia unica con formati importanti, come se volesse esprimere figurativamente il suo carattere, la sua presenza e la sua bellezza. Caratterizzato da una finitura a poro aperto, oliato, verniciato e UV Oil, è disponibile con diverse varianti di tinta e ha un equilibrato rapporto prezzo/qualità.

DESCRIPTION

MAXI 3, suitable also for floating system laying, is a prefinished single-plank Oak floor available in big sizes, as if to express its character, its presence and its beauty. It is characterized by an open-pore, oiled, varnished and UV Oil finish. It is available in different colours and offers outstanding value.

MIELE SMOKED

ROVERE
OAK

LAVORAZIONE WORKING SURFACE:
piallato termo *planed thermo-treated*
microbisello *micro bevel*
oliato naturale *natural oil*



SCelta/CHOICE
unica/single

CODICE/CODE
3N30333CLPD4P-4

Sp x Largh x Lungh/Thk x Width x Length
15 x 148/150 x 1800/1900 mm



UV OIL

SCelta/CHOICE	CODICE/CODE	Sp x Largh x Lungh/Thk x Width x Length
prima/first	3N303100USP-4	15 x 148/150 x 1800/1900 mm

ROVERE
OAK

prima/first	3M303100USP-4	15 x 189/190 x 1800/1900 mm
-------------	---------------	-----------------------------

LAVORAZIONE WORKING SURFACE:
spazzolato *brushed*
microbisello *micro bevel*
UV Oil

UV OIL

ROVERE
OAK

LAVORAZIONE WORKING SURFACE:
spazzolato *brushed*
microbisello *micro bevel*
UV Oil

SCELTA/CHOICE	CODICE/CODE	Sp x Largh x Lungh/Thk x Width x Length
natural	3N303350USP-4	15 x 148/150 x 1800/1900 mm
natural	3M303350USP-4	15 x 189/190 x 1800/1900 mm



ETNA

SCelta/CHOICE
natural

CODICE/CODE
3M30335SD0P-4

Sp x Largh x Lugh/Thk x Width x Length
15 x 189/190 x 1800/1900 mm

ROVERE OAK

LAVORAZIONE WORKING SURFACE:
spazzolato termo *brushed thermo-treated*
microbisello *micro bevel*
verniciato *varnished*

SANTORINI

ROVERE OAK

LAVORAZIONE WORKING SURFACE:
piallato stuccato nero termo
planed black-fi lled thermo-treated
microbisello *micro bevel*
verniciato *varnished*

SCELTA/CHOICE
rustica/rustic

CODICE/CODE
3M30351OULPMU5-4

Sp x Largh x Lungh/Thk x Width x Length
15 x 189/190 x 1800/1900 mm



SBIANCATO

SCelta/CHOICE
unica/single

CODICE/CODE
3N30333CLSD3P-4

Sp x Largh x Lungh/Thk x Width x Length
15 x 148/150 x 1800/1900 mm

ROVERE OAK

LAVORAZIONE WORKING SURFACE:
spazzolato *brushed*
microbisello *micro bevel*
verniciato *varnished*

**BIANCO
SARDEGNA**

ROVERE *OAK*

LAVORAZIONE *WORKING SURFACE:*

spazzolato *brushed*
microbisello *micro bevel*
verniciato *varnished*

SCELTA/*CHOICE*
prima/*first*

CODICE/*CODE*
3M30310SBSP-4

Sp x Largh x Lungh/*Thk x Width x Length*
15 x 189/190 x 1800/1900 mm

TORTORA



SCelta/CHOICE
unica/single

CODICE/CODE
3N30333CLSD7P-4

Sp x Largh x Lungh/Thk x Width x Length
15 x 148/150 x 1800/1900 mm

ROVERE OAK

LAVORAZIONE WORKING SURFACE:
spazzolato termo brushed thermo-treated
microbisello micro bevel
oliato naturale natural oil

LINEA METODO EASY *METODO EASY COLLECTION*
MAXI TRE ROVERE EUROPEO

COFFEE

ROVERE EUROPEO
EUROPEAN OAK

LAVORAZIONE WORKING SURFACE:
spazzolato termo *brushed thermo-treated*
microbisello *micro bevel*
verniciato *varnished*

SCELTA/CHOICE
rustica/rustic

CODICE/CODE
3M30051VESS7-4

Sp x Largh x Lungh/Thk x Width x Length
15 x 180/190 x 1800/2100 mm

prima/first

2M30010VESS7-4

10 x 120 x 700/1200 mm

CRETA

SCelta/CHOICE
rustica/rustic

CODICE/CODE
3M300510UHU7-4

Sp x Largh x Lungh/Thk x Width x Length
15 x 190 x 1800/1900 mm

ROVERE EUROPEO
EUROPEAN OAK

LAVORAZIONE WORKING SURFACE:
segato termo brushed thermo-treated
microbisello micro bevel
UV Oil

RODI

ROVERE EUROPEO
EUROPEAN OAK

LAVORAZIONE WORKING SURFACE:
segato termo *brushed thermo-treated*
microbisello *micro bevel*
UV Oil

SCELTA/CHOICE
rustica/rustic

CODICE/CODE
3M300510UHU6-4

Sp x Largh x Lungh/Thk x Width x Length
15 x 190 x 1800/1900 mm

NAXOS

ROVERE EUROPEO
EUROPEAN OAK

LAVORAZIONE WORKING SURFACE:
spazzolato stuccato nero termo
brushed thermo-treated black-filled
microbisello micro bevel UV Oil

SCelta/CHOICE
rustica/rustic

CODICE/CODE
3NM30051 OUSU8-4

Sp x Largh x Lungh/Thk x Width x Length
15 x 150-190-260 x 1800/2200 mm

rustica/rustic
rustica/rustic
rustica/rustic

3N30051 OUSU8-4
3M30051 OUSU8-4
3MM30051 OUSU8-4

15 x 150 x 1800/1900 mm
15 x 190 x 1800/1900 mm
15 x 260 x 2200 mm

BRANDY

ROVERE EUROPEO
EUROPEAN OAK

LAVORAZIONE WORKING SURFACE:
spazzolato *brushed*
microbisello *micro bevel*
verniciato *varnished*

SCELTA/CHOICE	CODICE/CODE	Sp x Largh x Lungh/Thk x Width x Length
rustica/ <i>rustic</i>	3M30051VESS8-4	15 x 180/190 x 1800/2100 mm
prima/ <i>first</i>	2M30010VESS8-4	10 x 120 x 700/1200 mm



NOUGAT

ROVERE EUROPEO
EUROPEAN OAK

LAVORAZIONE WORKING SURFACE:
spazzolato *brushed*
microbisello *micro bevel*
verniciato *varnished*

SCelta/CHOICE
rustica/rustic

CODICE/CODE
3M30051VESS5-4

Sp x Largh x Lugh/Thk x Width x Length
15 x 180/190 x 1800/2100 mm

prima/first

2M30010VESS5-4

10 x 120 x 700/1200 mm

ANTIQUE

ROVERE EUROPEO
EUROPEAN OAK

LAVORAZIONE WORKING SURFACE:
spazzolato *brushed*
microbisello *micro bevel*
verniciato *varnished*

SCELTA/CHOICE	CODICE/CODE	Sp x Largh x Lungh/Thk x Width x Length
<i>rustica/rustic</i>	3M30051VESS6-4	15 x 180/190 x 1800/2100 mm
<i>prima/first</i>	2M30010VESS6-4	10 x 120 x 700/1200 mm

PROGETTARE SU MISURA

referenze Corà Parquet

TAILOR-MADE

Una carrellata di progetti realizzati con il parquet Corà raccontano meglio di ogni parola come il legno possa dare valore agli ambienti e restituire quell'idea di benessere oggi tanto ricercata.

Pavimenti funzionali che dialogano con gli elementi d'arredo: vere e proprie composizioni che "vestono" le superfici, interne o esterne. Rifiniture adatte a ogni destinazione d'uso versatili, funzionali e sempre attuali.

The portfolio of projects designed with Corà Parquet tells much better than words how wood enhances the space and gives the sense of well-being, so pursued nowadays.

Functional wood floorings are wisely matched to furniture and create true combinations "dressing" surfaces, both inner and external, and offer uniformity of style. Finishes are suitable for any type of room, always functional and modern.



VICENZA

Abitazione privata

Progetto: Arch. Valentina Ferracina

Pavimento: Prefinito 3 strati - Linea Metodo Easy / Maxi Tre

ROVERE UV OIL spazzolato scelta natural - posato alternando due larghezze

VICENZA

Private house

Project by: Arch. Valentina Ferracina

Flooring: Prefinished three-layer - Metodo Easy Collection / Maxi Tre

Brushed and natural choice UV OIL OAK - alternate laying in two widths





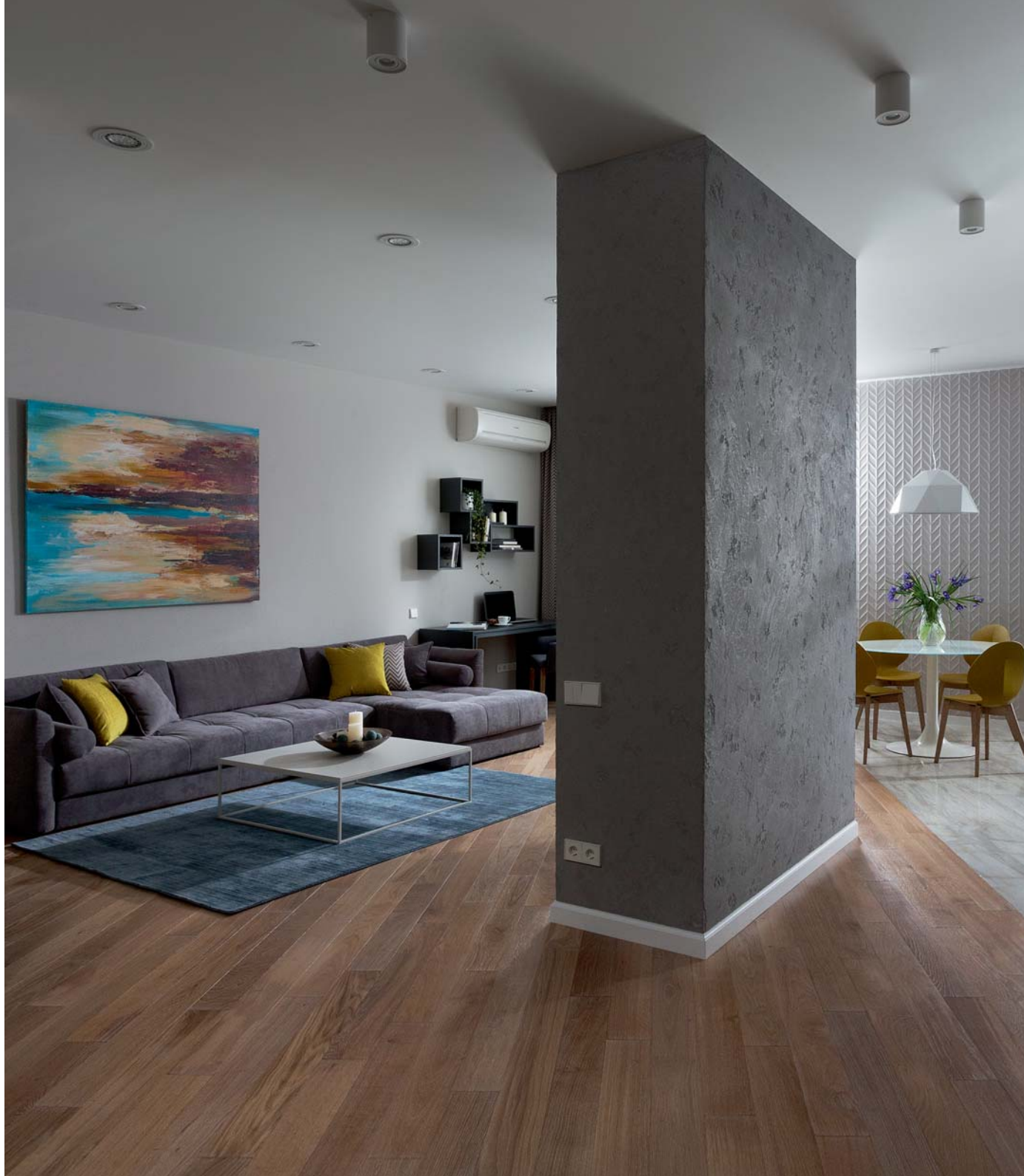
KIEV, UKRAINE
Residenziale
Progetto: Klever Design
Elena Kuzmenko & Alla Abramova - kleverdsn.com
Pavimento: Prefinito 2 strati / Linea Easy UV Oil
WHITE scelta unica

KIEV, UKRAINE
Residenziale
Project by: Klever Design
Elena Kuzmenko & Alla Abramova - kleverdsn.com
Flooring: Prefinished two-layer / Easy UV Oil Collection
WHITE single choice









KIEV, UKRAINE
Residenziale
Progetto: Klever Design
Elena Kuzmenko & Alla Abramova - kleverdsn.com
Pavimento: Prefinito 2 strati / Linea Easy UV Oil
WHITE scelta unica

*KIEV, UKRAINE
Residential
Project by: Klever Design
Elena Kuzmenko & Alla Abramova - kleverdsn.com
Flooring: Prefinished two-layer / Easy UV Oil Collection
WHITE single choice*





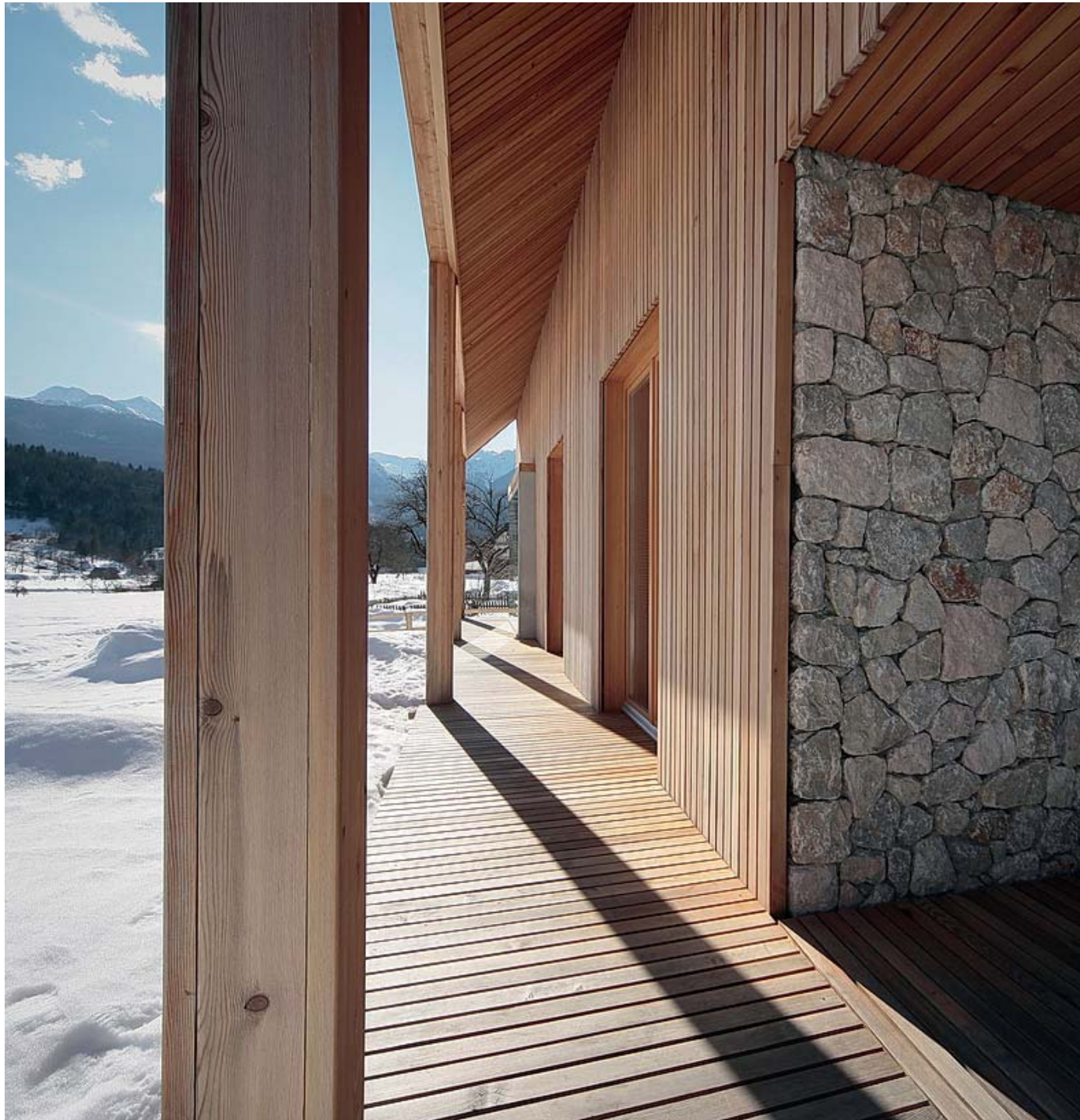


LJUBLJANA
Abitazione privata
Pavimento: Linea Metodo Easy / Maxi Tre
ROVERE UV Oil spazzolato scelta prima

LJUBLJANA
Private house
Flooring: Metodo Easy Collection / Maxi Tre
OAK UV Oil brushed first choice







Pavimento: Linea outdoor / Elysium_IPÈ
Flooring: Linea outdoor / Elysium_IPÈ

LJUBLJANA
Abitazione privata
Pavimento: Linea Metodo Easy / Maxi Tre Rovere ROVERE
UV Oil spazzolato scelta prima

*LJUBLJANA
Private house
Flooring: Metodo Easy Collection / Maxi Tre Oak
ROVERE UV Oil brushed first choice*









VERONA
Hotel Accademia
Progetto: Studio Ing. Alessandro Mosconi
Pavimento: Prefinito 2 strati / Linea Easy
ROVERE Europeo verniciato, levigato scelta standard

*VERONA
Hotel Accademia
Project by: Studio Ing. Alessandro Mosconi
Flooring: Prefinished two-layer / Easy Collection
Varnished, smooth and standard choice European OAK*





VERONA
Hotel Accademia
Progetto: Studio Ing. Alessandro Mosconi
Pavimento: Prefinito 2 strati / Linea Easy
ROVERE Europeo verniciato scelta prima - posa spina Italiana

VERONA
Hotel Accademia
Project by: Studio Ing. Alessandro Mosconi
Flooring: Prefinished two-layer / Easy Collection
Varnished and first choice European OAK - 90° herringbone







PORTO ERCOLE, GROSSETO
Argentario Golf Resort & Spa
Designer: Andrea Fogli - Progetto: Impresa Orsini
Pavimento: Tradizionali / Listoncino
ROVERE Europeo scelta standard
Pavimento esterno: Linea outdoor / Elysium_BANGKIRAI

*PORTO ERCOLE, GROSSETO
Argentario Golf Resort & Spa
Designer: Andrea Fogli - Project by: Impresa Orsini
Flooring: Traditional / Small Board
European OAK - standard choice
Outdoor: Linea outdoor/ Elysium_BANGKIRAI*

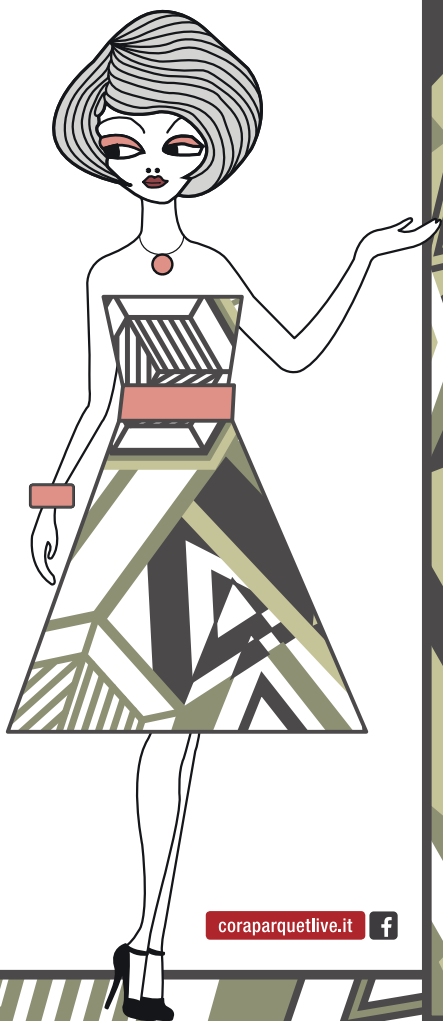




VERONA
Palazzo della Gran Guardia
Pavimento piano nobile:
Tradizionali_Listoncino M/F
ROVERE Europeo scelta prima

VERONA
Palazzo della Gran Guardia
Flooring of the main floor:
Traditional / Small Board M/F
European OAK - first choice

Corà
DIVISIONE PARQUET



coraparquetlive.it 



QUALE PARQUET SI ABBINA MEGLIO AL TUO AMBIENTE?

Questo disegno è una TAG per la REALTÀ AUMENTATA: appoggia il foglio sul pavimento, scarica l'app **Corà Parquet Live** sul tuo smartphone e visualizza il parquet Corà direttamente sul pavimento dell'ambiente in cui ti trovi in questo momento.

Tutti i dettagli sono contenuti online all'indirizzo www.coraparquetlive.it

WHAT PARQUET BETTER MATCHES YOUR SPACE?

*This design is a TAG for AUGMENTED REALITY: lay the sheet on the floor, download the **app Corà Parquet Live** on your smartphone and display the Corà parquet flooring directly on the floor of the environment where you are right now.*

All the details are online at www.coraparquetlive.it



CONTATTI / CONTACTS

Corà Domenico & Figli SpA

Viale Verona, 1
36077 Altavilla Vic.na
VICENZA - ITALIA

T. +39 0444 372711
F. +39 0444 372770
info@coraparquet.it
coraparquet.it

Fotografia tecnica / *Technical Picture*_Ruggero Zigliotto
Fotografia referenze / *Reference Picture*_Colin Dutton
Finito di stampare Febbraio 2017 / *Printed in February 2017* - PLE1
Carta Artic Volume White / *Arctic Volume White Paper*
Prodotto Certificato FSC / *FSC Certified Product*

coraparquet.it