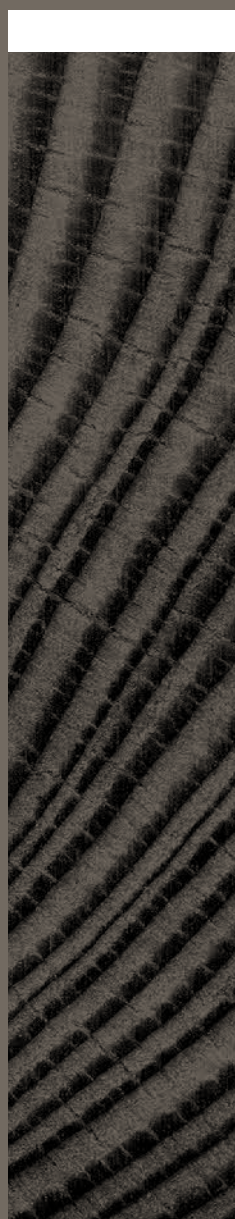


# VESTI IL TUO SOGNO

*DRESS YOUR DREAM*





## UNA SCELTA CONSAPEVOLE

Corà Parquet crea rivestimenti lignei secondo Natura: lasciarsi avvolgere, naturalmente, dal legno e dalle sue textures implica fare una scelta etica verso se stessi e l'ambiente.

Corà Domenico & Figli S.p.A., da oltre un secolo, si occupa di legno, la fibra di cui è composto il suo know how è fatto di cellulosa e lignina, proprio come ogni cellula di cui è composta la materia prima che contribuisce a creare benessere indoor.

Prediligere il legno equivale a favorire il materiale naturale per eccellenza: leggero, naturale e riciclabile, capace di creare un effetto psicologico distensivo, grazie al particolare rapporto percettivo che è in grado di instaurare.

Scegliere il legno significa optare per il linguaggio della modernità anche riguardo la sua resa estetica nell'ambito dell'interior design, con rivestimenti di pavimenti che si estendono alle pareti creando ambienti stilisticamente coordinati e armonici.

Ambienti che con i prodotti Corà sono in grado di creare una migliore qualità dell'abitare, attraverso la salubrità, la durata e la bellezza, non solo di pavimenti, ma anche di rivestimenti di superfici interne.

I valori dell'abitare sano iniziano da qui, passo dopo passo, camminando a piedi nudi sul legno.

## A MINDFUL CHOICE

*Corà Parquet manufactures wooden coverings according to nature. By surrounding yourself in wood, you take an ethic choice for you and the environment.*

*For more than a century Corà Domenico & Figli S.p.A. has been dealing with wood: the essence of its know-how is made of cellulose and lignin, just like every single cell composing the raw material that concurs to the indoor well-being.*

*If you prefer wood, you benefit the natural material per excellence: light, natural and recyclable material, it has a relaxing mind effect because it can introduce a perceptive connection.*

*By choosing wood, you choose the modern language in terms of aesthetics of interior design, with coverings going from flooring to the walls that create coordinated and harmonious stylish rooms.*

*Corà products gift every space with a better quality of life, thanks to their healthiness, durability and beauty of wood floorings, but also wall cladding.*

**Healthy living  
starts from here, step by step,  
walking barefoot on wood.**

## NEL LEGNO LE NOSTRE RADICI

Il gruppo Corà conta 600 addetti nel mondo, 3mila clienti attivi e 8mila articoli di listino. Due le società che lo compongono: "Corà Italia" a Tavernelle (VI) e "Corà Wood Gabon" certificata Fsc-Control Wood – una delle più importanti realtà nel settore e nella prima e seconda trasformazione del legno – con il 30% di mercato estero e il 65% interno. Tre i depositi italiani: a Montecchio, Casarsa in Friuli e a Roma.

La disponibilità in pronta consegna è di 60mila metri cubi di materiale grazie anche a una capacità di oltre 6mila metri cubi di essiccazione per ciclo. Nove le divisioni commerciali: abete, arredo, lamellari, laminati, legnami, multistrati, nautica, tranciati e la divisione parquet che ha assunto un ruolo sempre più importante negli anni.

L'attenta gestione delle risorse è una priorità assoluta e dal 1963 Corà finanzia vasti programmi di rimboschimento e attua una gestione sostenibile delle materie prime secondo gli standard di corretta gestione forestale e tracciabilità dei derivati con certificazioni Coc-Fcs e Coc-Pefc.

La Divisione Parquet con un'offerta in continua evoluzione che conta più di 150 prodotti soddisfa le più diverse esigenze home e contract, per interno ed esterno.

**Corà, da oltre 100 anni è cultura  
e passione per il legno.**



## IN WOOD, OUR ROOTS

*Corà Group has 600 employees worldwide, 3 thousand active customers and 8 thousand list items. Two companies make it up: "Corà Italia" in Tavernelle (VI) and "Corà Wood Gabon" which is certified Fsc-Control Wood - one of the most important companies in the sector and in the first and second transformation of wood - with 30% of the foreign market and 65% on national market. Three Italian warehouses: Montecchio, Casarsa in Friuli and Rome.*

*Availability for immediate delivery is 60 thousand cubic meters of material thanks also to a capacity of over 6 thousand cubic meters of drying per cycle. Nine new departments: logs, timber, plywood, engineered veneer, panels, laminated scantling and flooring.*

*The latter became one of the most important division during the last few years. Careful management of resources is an absolute priority and since 1963 Corà has been financing extensive reforestation programs and implementing sustainable management of raw materials according to the standards of correct forest management and traceability of derivatives with Coc-Fcs and Coc-Pefc certifications.*

*With its on-going developing range of more than 150 products, Wood Flooring meets every kind of request from private to contract projects, indoor and outdoor.*

**Corà has been culture and passion  
For wood for over 100 years.**

## RIVESTIMENTI COVERINGS

Una Collezione che nasce dalla vocazione di "vestire" un ambiente, qualunque sia la sua destinazione d'uso. Un Rivestimento che conserva la caratteristica intrinseca e naturale del legno, da scegliere fra l'ampia gamma di "tessuti" legnosi di cui dispone la "sartoria" Corà.

*A Collection that arises from our vocation to "dress" spaces, whatever its destination of use. A Flooring that preserves the intrinsic and natural characteristic of wood, to choose among the wide range of wood "fabrics" available at the Corà "tailor's workshop".*

# CONTINUUMFLOOR

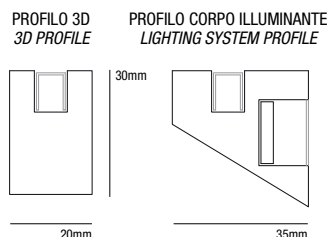
design by Massimo Broglio

SINCE 1919



Fra i rivestimenti la nuova Collezione ContinuumFloor il pavimento-boiserie in legno! ContinuumFloor è componibile con tutti i prodotti della LINEA EVO GARANT.

*Among the floorings the new Collection ContinuumFloor the wood floor-boiserie! Can be combined with KROMIA 2016 and the EVO GARANT collection.*



## BOISERIE

SINCE 1919

Boiserie è un rivestimento a parete che forma un mosaico di Rovere Europeo spaccato ad ascia creando un forte effetto materico ravvivato da giochi di luce e ombra. Una texture lignea da scegliere grezza senza trattamento o verniciato naturale per vestire letteralmente gli ambienti di natura.

*Boiserie is a cladding for walls that forms a mosaic of axe-split European Oak and creates a high-impact material effect brighten up by a play of light and shadow. A wooden texture available unfinished, with no treatment, or natural-colored, to dress literally the nature environments.*



Corà

## PREFINITI PREFINISHED

I prefiniti costituiscono la famiglia più grande dell'offerta che raccoglie le Linee Design, Evo Garant ed Easy. Si tratta di un multistrato realizzato con uno o più strati di supporto sul fondo e uno strato nobile in legno pregiato, ha la caratteristica di essere immediatamente calpestabile. Una tipologia di pavimento in legno composta da tavole finite sulla superficie già in fase produttiva che non richiede lamatura o verniciatura.

*The prefinished are the biggest family of the offer by the Ranges Design, Evo Garant and Easy. It is a multilayer board consisting of one or more supporting layers on the bottom and a top noble layer of fine wood. It is ready for immediate use. A type of wood floor made of pre-finished surface boards that require no refinishing nor painting.*

## LINEA DESIGN DESIGN COLLECTION

Il rivestimento delle superfici, siano esse pavimenti, pareti o soffitti richiama ormai il coordinamento degli elementi d'arredo allo stile della casa. Attraverso questo dialogo nasce un pensiero progettuale armonico che evidenzia le tendenze di Design dell'abitare.

*Coating a surface, whether it is a floor, wall or ceiling, requires to combine the furniture elements to the style of the house. From this dialogue comes a balanced design concept that highlights the Design trends of living.*



Corà

# CENTURY

design by Corà Lab

 SINCE 1919

Fra le ultime nate della famiglia Design di Corà Parquet c'è la finitura **Century XVII secolo** concepita per simulare l'invecchiamento del legno nei secoli, in particolare per avvicinarlo il più possibile all'aspetto dei pavimenti di legno ricavati dalle Bricole Veneziane. Le lavorazioni a cui viene sottoposto il legno imprimono ad ogni singola tavola un aspetto pregiato. Century è un pavimento prefinito a due e tre strati in plancia unica in varie specie legnose, quali Noce Canaletta, Noce Nazionale, Rovere e Teak Burma.

*One of the newest design collection, Century XVII finishes were designed to replicate the aged effect of wood throughout the centuries, particularly to obtain something similar to those wood floor produced using Venetian "Bricole". The surface undergoes some procedures to give the aged effect. Century è is a prefinished two and three layer single plank in different wood species: European Oak, American and European Walnut and Burmese Teak.*



NOCE CANALETTA XVII / AMERICAN WALNUT



NOCE NAZIONALE XVII / EUROPEAN WALNUT



ROVERE XVII / EUROPEAN OAK



TEAK BURMA XVII / BURMESE TEAK





# TIBIA Collez. QUADRINLEGNO

design by Massimo Broglio

SINCE 1919

Tibia è il primo disegno della Collezione Quadrinlegno, l'ultima nata in casa Corà, frutto della ricerca degli ultimi anni nello sviluppo dei precomposti. Una nuova materia plasmata in modo creativo, versatile e dinamico che definisce un'inedita interpretazione di rivestimento abbinando la tecnologia alla tradizione. Un rivestimento che assume il ruolo di comparsa o protagonista secondo le ambientazioni. Il prodotto a basso spessore è facilmente utilizzabile e resistente a carichi elevati.

*Tibia is the first concept of the latest Corà Collection called Quadrinlegno, which is the result of a the developing research on engineered veneer. A new kind of material used in a creative, versatile and dynamic way which gives a brand new vision to coverings by merging together tradition and technology. This covering can be both on the side and at the centre of our spaces.*



*It has a low thickness that can be easily laid and it is still resistant to heavy weight.*



SETA GRIGIA / ROVERE GRIGIO

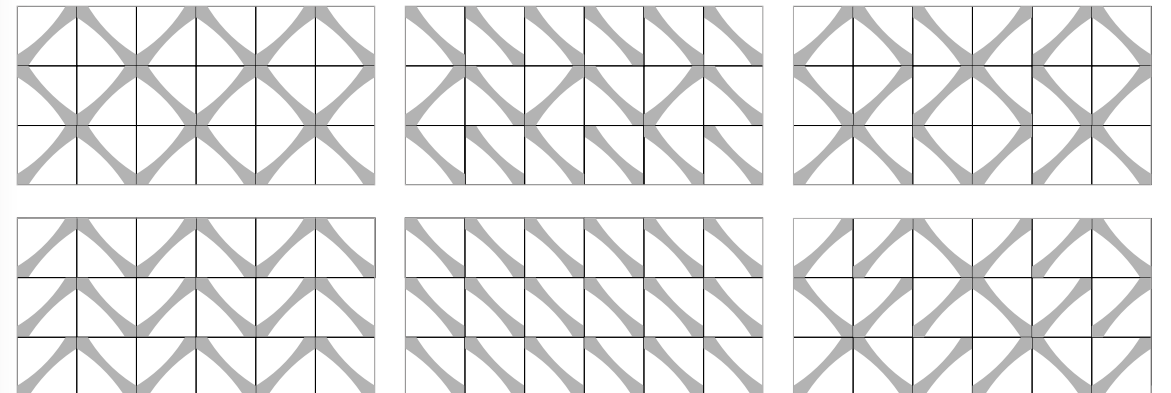
NOCE CANALETTO / WENGÈ

ROVERE GRIGIO / EBANO NERO

EBANO NERO / WENGÈ

NOCE CANALETTO / EBANO NERO

## SISTEMI DI POSA / LAYING PATTERN





# FABBRICA 4.0

design by Corà Lab

SINCE 1919

Fra gli ultimi nati della famiglia Design di Corà Parquet c'è FABBRICA 4.0, reinterpretazione dell'indimenticabile pavimento industriale, con le sue quadrette rettangolari posate con il classico sistema a incastro su supporto di legno prefinito, un disegno lineare che nasconde un'anima tecnica!

*On of the newest collection of Corà Design family, FABBRICA 4.0 is a reinterpretation of the unforgettable industrial wood flooring, with the rectangular tiles laid in the classic joint system on prefinished support: it is a linear drawing in a technical soul!*



BIANCO VINTAGE

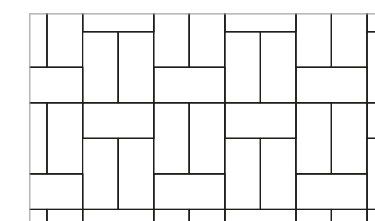
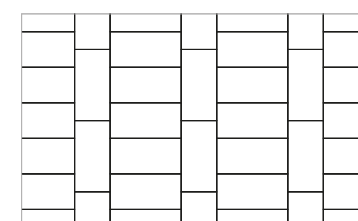
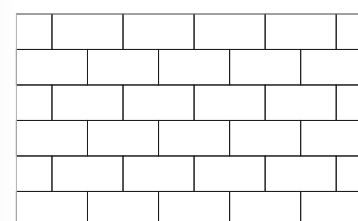
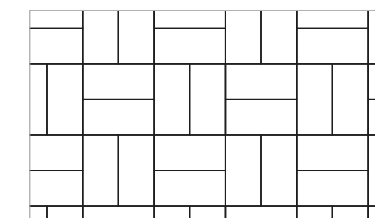
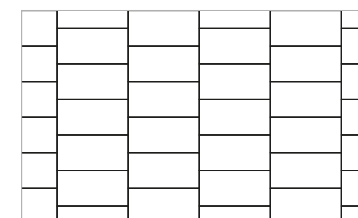
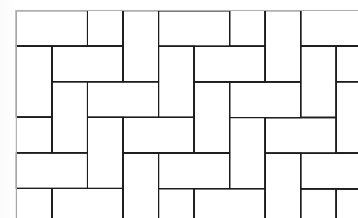


NATURALE VINTAGE



NERO VINTAGE

SISTEMI DI POSA  
LAYING PATTERN



# WAVE

design by Massimo Broglio

La magia del passato suggerisce sempre, così nasce Wave, l'industrializzazione di un pavimento ispirato ai tavoloni non rettificati dei paesi nordici che in passato si posavano accostati, uno a fianco all'altro, con le loro sagome irregolari date dal disegno naturale della pianta. Sensuali onde compongono un nuovo concetto di design, in diversi colori alternati con effetto lucido e opaco.

*The magic of the past is always inspiring: this is how Wave was born. A floor developed from the unadjusted planks of the Nordic countries, which in the past laid together, side by side, with their irregular shapes given by the natural design of the tree. Sensual waves make up a new design concept in several colours, alternating glossy and matt effect.*



SINCE 1919



WAVE bianco opaco\_matt white



WAVE grigio opaco\_matt grey



WAVE nero opaco/lucido\_matt/glossy black



WAVE vinaccia opaco/lucido\_matt/glossy must



WAVE azzurro lucido\_glossy light blu



WAVE verde lucido/opaco\_matt/glossy green

# METAL LUXURY

design by Corà Lab

Come gioielli lucenti le tavole di Rovere Europeo con Metal Luxury sembrano assorbire e riflettere luce per creare atmosfere preziose. Un parquet dalla finitura tridimensionale che varia colore secondo il punto di osservazione, e restituisce un effetto prismatico, quasi caleidoscopico. Un condensato di innovazione e creatività che regala un tocco distintivo e un'atmosfera moderna.

*Just like sparkling jewels, oak planks of Metal Luxury seem to absorb and reflect light creating precious atmospheres. Wood floor featuring a three-dimensional finish that changes shade according to the observing angle, and returns a prismatic effect like a kaleidoscope. The perfect mix of innovation and creativity that gives to the minimalist style a modern look.*



SINCE 1919



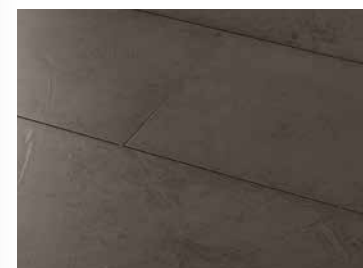
BRONZE - Verniciatura dall'aspetto rosso lunare, color terracotta scura, prismatico / Lunar red varnish, dark terracotta prismatic color.



COPPER - Verniciatura dall'aspetto ferroso ossidato (arrugginito), metallescente / Oxidized iron-like (rusty) metallescent varnish.



CARBON BLACK - Verniciatura dall'aspetto del carbone fossile, metallescente / Charcoal-like metallescent varnish.



IRON - Verniciatura dall'aspetto grigio-marron, pellante e maculata opaca / Grey brown varnish, matt leather-like and spotted.



SILVER - Verniciatura dall'aspetto minerale e grafite, grigio ardesia brillantante / Mineral graphite varnish, bright slate grey.

# KROMIA

design by Massimo Broglio

Il pavimento prefinito in Rovere Europeo di prima scelta, con Kromia sfoggia i 7 colori di Massimo Broglio, con declinazioni che partono dai toni naturali del Rovere arrivando al nero e passando per diverse sfumature di tortora e grigio, donando un'allure contemporanea. Un tocco estetico ma soprattutto un risultato durevole con la speciale finitura HT "High Traffic Corà".

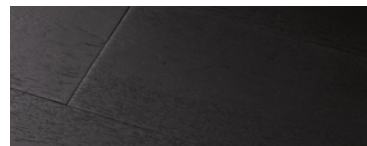
*The first-choice prefinished floor made with European oak shows off the 7 Kromia colors by Massimo Broglio, with variations from the natural colors of Oak to black, through various shades of taupe and grey, which give a contemporary allure. An esthetic touch and a lasting result with the special finish HT "High Traffic Corà".*



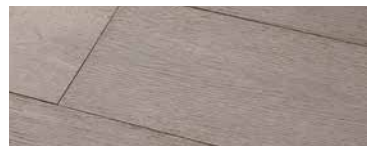
Per garantire nel tempo il tuo pavimento adotta lo speciale ciclo di verniciatura HT "High Traffic Corà" con materie prime nanotecnologicamente avanzate, fra cui le nanoparticelle di alluminio, in grado di sviluppare particolari proprietà meccaniche, tra cui un'altissima resistenza all'abrasione, al graffio, agli agenti chimici oltre a un'ottima capacità di assorbimento dei raggi UV.

*To ensure your floor over time, apply the special painting cycle HT "High Traffic Corà" with advanced nanotechnology raw materials, such as the aluminum micro balls.*

*These develop special mechanical properties, including high resistance to abrasion, scratches and chemical agents and a high UV-ray absorption capacity.*



GRIGIO GA16



GRIGIO GB16



GRIGIO GC16



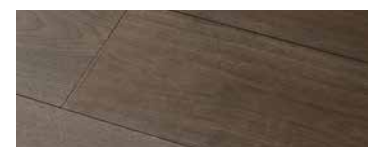
NATURA NN16



MARRONE MC16



MARRONE MB16



MARRONE MA16

 SINCE 1919

Corà

# FOREVER 1919

design by Corà Lab

In Forever 1919 la natura disegna la bellezza senza tempo. La collezione di listoni lunghi 3,9 metri lavorati artigianalmente è connotata dal sapore rustico delle colorazioni non omogenee, le venature in rilievo e quei nodi vissuti ripristinati a stucco, che affiorano con la loro storia. Pregiate lavorazioni che esaltano le caratteristiche di ogni dogia di Rovere Europeo: un'emozione da toccar con mano.

*In Forever 1919 nature designs timeless beauty. Uneven colors, veining in relief and weathered knots, restored but still emerging with their stories. This rustic flavor distinguishes this collection of handcrafted planks 3.9 meters long. Valuable works exalt the feature of every plank in European Oak: an emotion to touch by hand.*



BLACK FOREST blunt



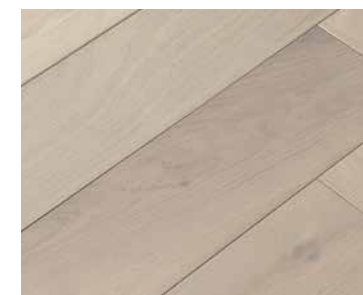
TWIN PEAKS FOREST blunt



YELLOW FOREST gravel



SHERWOOD FOREST gravel



ICE FOREST blunt

Corà

 SINCE 1919



## LINEA EVO GARANT

EVO GARANT COLLECTION

Una famiglia numerosa è costituita da Evo Garant che, con 10 anni di garanzia, offre finiture di grande prestigio e un'ampia gamma cromatica per comporre eleganti geometrie, secondo la migliore tradizione Italiana.

*Evo Garant consists of a big family that, with 10-years warranty, offers high standing finishes and a wide color choice to combine elegant geometries, according to the best Italian tradition.*

### 10 ANNI DI GARANZIA

Corà Parquet dimostra il suo impegno nei confronti del consumatore fornendo una garanzia di 10 anni sui prodotti Fabbrica 4.0, Wave, Forever 1919 e tutti i prodotti della Linea Evo Garant.

La garanzia si riferisce a eventuali difetti di produzione e deve essere sottoscritta. Per maggiori dettagli e per le modalità di attivazione della garanzia riferirsi a quanto riportato sul sito internet coraparquet.it nella sezione "garanzia".



### 10 YEAR WARRANTY

*Corà Parquet shows its commitment to the consumer providing a 10-year warranty on the products Wave, Forever 1919 and all the products of the Evo Garant range.*

*The warranty covers any manufacturing defect and must be signed.*

*For more information and for how to activate the guarantee, refer to the web page [www.coraparquet.it](http://www.coraparquet.it) in section "guarantee".*



### HC "High Care Corà" IGIENIZZANTE

Materiale trattato con vernice contenente additivi igienizzanti, prodotti validi sia per finiture a base acqua che a base solvente. Questi additivi dispiegano la loro efficacia quando un microorganismo entra in contatto con gli ioni di argento presenti sulla superficie del legno protetto, trasformando le vernici per il legno in una formidabile barriera contro i nemici dell'igiene ed evitando la proliferazione di batteri. Ideali per ambienti ad alti standard igienici.

### HC "High Care Corà" SANITIZER

*Material treated with varnish containing sanitising additives, the products are suitable for both water based as well as solvent-based finishes. These additives are effective when a micro-organism enters into contact with the silver ions present on the surface of the protected wood. The wood varnish is transformed into a formidable barrier against germs and avoids the proliferation of bacteria. Ideal for environments with a high hygiene standard.*



# ECCELLENZE ITALIANE

design by Corà Lab

SINCE 1919



La profusione di bellezza a cui richiama "ECCELLENZE ITALIANE" si manifesta sul Rovere Europeo che diventa la tela da colorare nella nuance prediletta, nel formato preferito e secondo la lavorazione superficiale prescelta per creare il proprio quadro d'autore. La spazzolatura che esalta la tridimensionalità crea una superficie irregolare al tatto e disegna spazi da vivere e "camminare" che raggiungono traguardi estetici di estrema variabilità.

*The profusion of beauty that "ECCELLENZE ITALIANE" recalls presents itself in European Durmast, which transforms into a canvas to be filled with favourite nuances, preferred formats, becoming a personal painting according to the surface finish that is selected. Brushing exalts the three-dimensionality of the wood, creating a surface with an irregular feel, and designing spaces to live in and walk on that reach extremely variable aesthetic targets.*



TIZIANO spazzolato / brushed



TINTORETTO spazzolato / brushed



BELLINI spazzolato / brushed



TIEPOLO spazzolato / brushed



CANOVA spazzolato / brushed



PETRARCA spazzolato / brushed



CANALETTO spazzolato / brushed



ANDREA PALLADIO spazzolato / brushed



MANTEGNA spazzolato / brushed



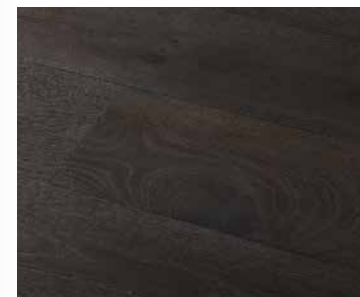
VIVALDI spazzolato / brushed



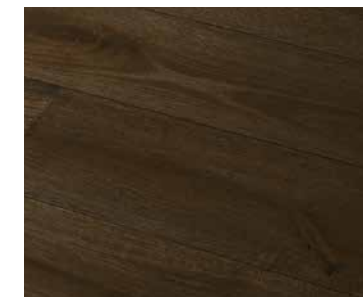
PIGAFETTA spazzolato / brushed



GIORGIONE spazzolato / brushed



VERONESE spazzolato / brushed



MARCO POLO spazzolato / brushed



CASANOVA spazzolato / brushed

# RIGENERA natural oil

design by Corà Lab



Come la tua pelle regolarmente idratata risplende, "Rigenera Natural Oil" è un parquet rifinito nella variante più naturale, l'olio, che permette la rivitalizzazione periodica della superficie, quando deterso e nutrito, per mantenere il parquet vitale come avviene per l'epidermide. La finitura oliato naturale, permette infatti una naturale traspirazione del legno e crea un aspetto molto caldo e vivo con un caratteristico splendore vellutato.

*It is a well-known fact that regularly hydrated skin glows. "Rigenera Natural Oil", a wood flooring finished with the most natural element, oil, is the same. This line remains constantly full of life when cleaned and nourished periodically. The natural oil finish, in fact, allows the wood to breathe naturally and creates a very warm, lively aspect with a characteristic velvety splendour.*

 SINCE 1919



COCCO



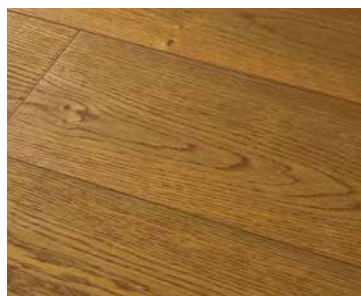
MANGO



PAPAYA



LIME



LITCHI



KIWI



MARACUJA



AVOCADO



TAMARINDO



# LARICE / larch

design by Corà Lab

 SINCE 1919

Albero a rapida crescita, dal fusto robusto e prezioso, "Larice" eleva la materia prima attraverso una lavorazione lignea che esalta la matericità del pavimento, la fa vibrare di forza propria e gli dà un'anima. Grazie all'innovazione formale e semantica dona agli ambienti un'atmosfera glamour, e l'effetto vissuto, in nuance che spaziano dal naturale al nero, diventa segno distintivo che lo rende protagonista assoluto dell'ambiente che incontra.

*A fast-growing tree with a robust and precious trunk, our "Larice" (larch) is processed in a manner that exalts the material sense of the floor, making it vibrate with power and giving it a soul. Thanks to formal and semantic innovation, Larice gives environments a glamorous atmosphere and a lived-in effect, becoming a distinctive mark that makes it the absolute main character of the environment it meets. It comes in nuances from natural to black.*



ALLEGHE



RESIA



LEVICO



CAREZZA



BRAIES

# STATUS

design by Corà Lab

 SINCE 1919

Status è caratterizzato da una finitura effetto cera, che non richiede però le manutenzioni tipiche di un pavimento cerato, tale da garantire grande pregio e massima stabilità.

Un parquet prefinito, per posa con incollaggio al sottofondo, perfetto per creare una calda atmosfera, grazie a lavorazioni come piallatura, spazzolatura profonda che simulano le lavorazioni artigianali di un tempo.

*Status is characterized by a wax-effect finish, which does not need the maintenance usually required by waxed floorings, thus ensuring extreme performance and maximum stability. A prefinished wood flooring, suitable for gluing system laying, perfects to create a warm atmosphere, thanks to special craftings such as planing, deep brushing, which give these floor an exquisite antique look.*



ELEGANCE spazzolato / brushed



ELITE spazzolato profondo / deep brushed



HISTORY piallato e spazzolato / planed and brushed



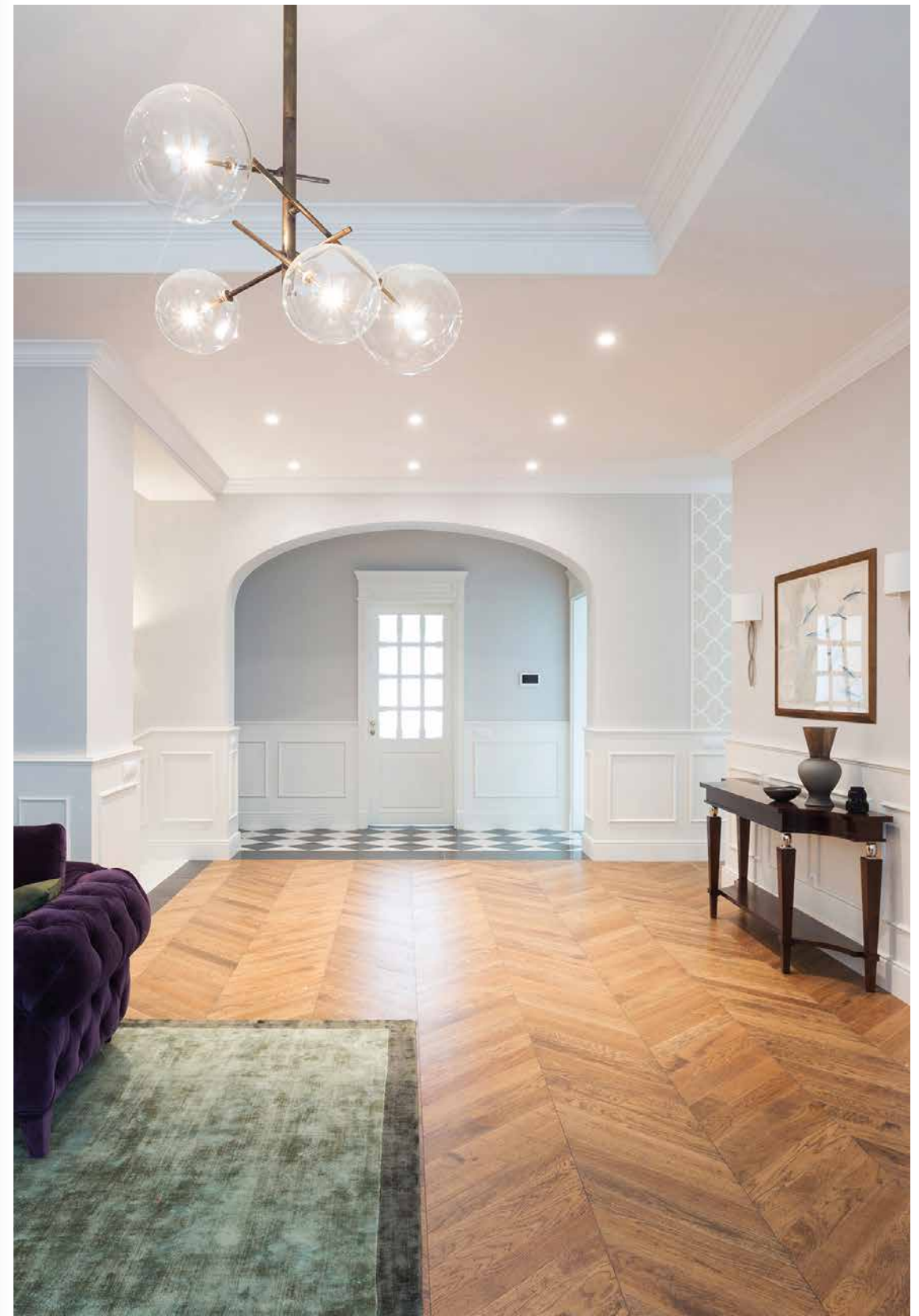
NUIT piallato e spazzolato / planed and brushed



ORIGINAL piallato e spazzolato / planed and brushed



ASH spazzolato profondo / deep brushed



# ELEGANT *effetto cera / wax-effect*

design by Corà Lab

SINCE 1919

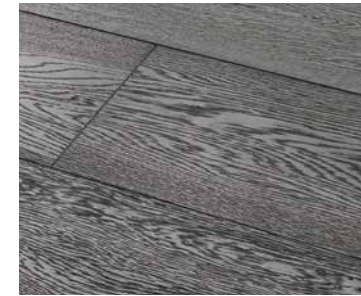


Il pavimento ELEGANT Effetto Cera della Linea Evo Garant, si arricchisce di un'ampia gamma di formati, trattati con varie colorazioni e finiture per sposarsi con ogni stile e soddisfare le richieste più esigenti. Un pavimento prefinito disponibile in Rovere caratterizzato dalla finitura effetto cera che non richiede la cura tipica di un parquet cerato.

*The ELEGANT Wax-effect floor of the Evo Garant Collection, enlarges its range of sizes. A product treated with various colours and finishes to match every style and meet the most demanding clientele. A prefinished Oak floor featuring a waxeffect finish Which does not need the maintenance usually required by waxed floorings.*



BROWN LOFT spazzolato / brushed



ASH GREY spazzolato / brushed



antico COGNAC / COGNAC aged



SAHARA spazzolato / brushed



MUSK spazzolato / brushed



DUST spazzolato / brushed



JUST BLACK spazzolato / brushed



GRAPHITE spazzolato / brushed



MOONLIGHT spazzolato / brushed



BIANCO GESSO segato / GESSO WHITE sawed



GHOST spazzolato / brushed



PERLA spazzolato / brushed



# ETHICO ai sali / by salts

design by Corà Lab

SINCE 1919

Ethico è un pavimento rifinito nelle colorazioni naturali, il cui tono di colore è suscettibile di variazioni secondo il contenuto di tannino presente nel Rovere, risultante dalla reazione naturale tra sali minerali ed estratti vegetali, ma è proprio in questa mutevolezza che la natura del legno si esprime donando grande raffinatezza al pavimento e autentica naturalezza al suo colore.

*Ethico is a naturally coloured flooring and its tones change according to the tannin in the Oak; this is the result of a reaction between mineral salts and plant extracts.*

*Thanks to this natural changeability, the essence of wood gives big prestige to the flooring and authentic naturalness to the colour.*



CAMARGUE spazzolato / brushed



CIPRO spazzolato / brushed



DURANGO spazzolato / brushed

Ethico, disponibile in diversi formati: a spina 45° e 90° e in plance di medio e grande formato, oggi si illumina di polveri preziose per esaltare la venatura del legno e le differenze cromatiche che certificano la sua autenticità. Le finiture disponibili sono Cipro, Durango e Camarque, le prime due disponibili nelle due preziose varianti Oro e Argento, perché dopo il trattamento "ai Sali" viene usata polvere d'oro o d'argento per esaltare la venatura del legno.

*Ethico, made in different patterns: Chevron 45°, Herringbone 90° and in medium and big straight planks, now it's lighting up with precious powders to bring out the wood grain and the different tones that certify its authenticity. Cipro, Durango and Camarque are the available finishing, the first two also with Gold and Silver version, because after the treatment "with Salts" we use the Gold and Silver powder in order to enhance the wood grain.*

Corà

# ETHICO

## polvere d'ARGENTO / Silver powder

design by Corà Lab



CIPRO ARGENTO spazzolato spina 45° / SILVER brushed 45° chevron



close up



CIPRO ARGENTO spazzolato spina ita 90° / SILVER brushed 90° herringbone



close up



CIPRO ARGENTO spazzolato / SILVER brushed



DURANGO ARGENTO spazzolato / SILVER brushed

Corà



# ETHICO

polvere d'ORO / Gold powder  
design by Corà Lab



DURANGO ORO spazzolato spina 45° / GOLD brushed 45° chevron



close up



DURANGO ORO spazzolato spina ita 90° / GOLD brushed 90° herringbone



close up



DURANGO ORO spazzolato / GOLD brushed



CIPRO ORO spazzolato / GOLD brushed

# GENESI

design by Corà Lab

SINCE 1919

Genesi è un pavimento sottoposto a un trattamento che arresta l'ossidazione e il mutare del colore nel tempo, la specie legnosa resta come "appena tagliata" e il trattamento trasferisce alla superficie l'effetto dello stato grezzo e naturale, meraviglioso ed emozionante da toccare con mano, disponibile in vari formati e in quattro specie legnose. Genesi la verità è una scelta. La Linea Genesi è un parquet prefinito a due e tre strati e, come tutti i prodotti della Collezione Evo Garant, è trattata con una speciale vernice igienizzante denominata HC "High Care Corà": una protezione dello strato nobile che si traduce in garanzia di salubrità e benessere indoor.

*Genesi products undergo a treatment that stops the oxidation and the change in colour over time. The wood species keeps a "just cut" effect and the treatment keeps the surface raw and natural, the typical one of the "saw cut" or of the wonderful and exciting "first cut" to touch with hand. Genesi: truth is a choice. Genesi is a two and three-layer pre-finished wood floor and, like all products in the Evo Garant Collection, has a special sanitizing varnish called HC "High Care Corà", which protect the noble layer, a guarantee of healthiness and indoor wellness.*



NOCE CANALETTA / AMERICAN WALNUT



NOCE NAZIONALE / EUROPEAN WALNUT



ROVERE EUROPEO / EUROPEAN OAK



TEAK BURMA / BURMESE TEAK



# ESSENZE *evo-garant / wood species*

 SINCE 1919



Essenze Evo Garant è un tributo ai legni naturali e richiama con forza i profumi della natura. La gamma di specie lignee fra le quali scegliere è quindi importante e ampia, per regalare con la sua presenza pavimenti distintivi, in Teak, Canaletta, Rovere Europeo e Noce Nazionale, legni che donano atmosfere di grande prestigio, come avviene quando la natura può esprimersi liberamente.

*Evo Garant Collection is a tribute to natural woods and forcefully recalls the scents of nature.*

*This range offers different types of wood, for distinctive floors in Teak, European Oak, American and European Walnut, for prestigious atmospheres and a lyric breathe, as when nature can express freely.*



NOCE CANALETTA / AMERICAN WALNUT



NOCE NAZIONALE / EUROPEAN WALNUT



ROVERE EUROPEO / EUROPEAN OAK

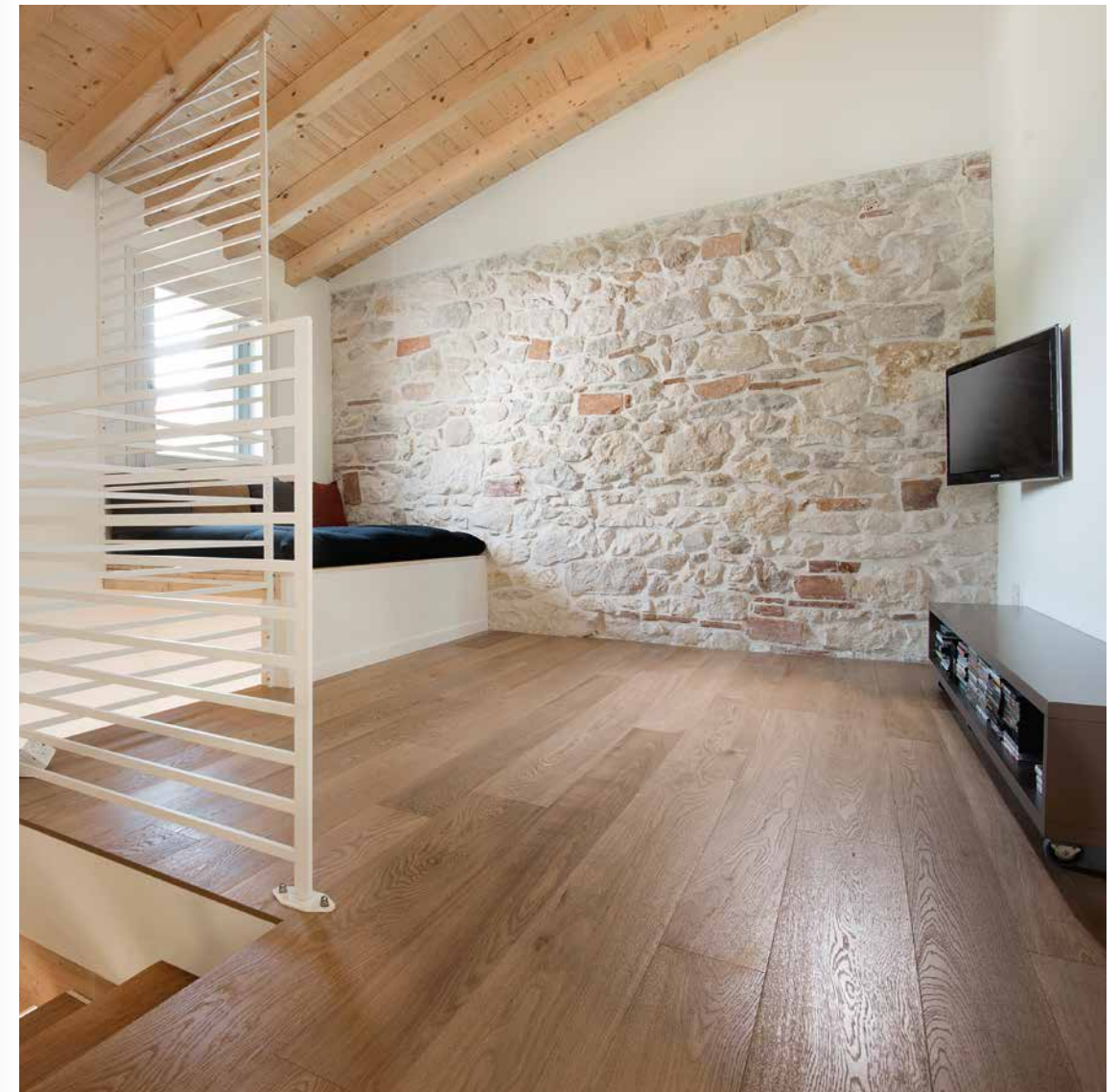


TEAK BURMA / BURMESE TEAK

## LINEA EASY EASY COLLECTION

La natura nella sua varietà, con la linea Easy, offre infiniti panorami e una raffinata palette di colori, naturali o tinti. Con finiture in pronta consegna a magazzino per rispondere a esigenze semplici e orizzonti più accessibili è disponibile in spessori da 10 a 15 mm.

*Nature in all its variety, with Easy collection, offer endless views and a refined color palette, natural or dyed. It is available in thicknesses from 10 to 15mm, with ready-to-deliver finishes in stock to meet simple needs and more accessible horizons.*



# ESSENZE *easy / wood species*

ROVERE EUR. FSC Cfi-s1 /  
EUR. OAK FSC Cfi-s1



ROVERE EUROPEO FSC / EUROPEAN OAK FSC



DOUSSIÈ AFRICA Cfi-s1 / AFRICAN DOUSSIÈ Cfi-s1



IROKO / IROKO



NOCE CANALETTA / AMERICAN WALNUT



TEAK BURMA Cfi-s1 / BURMESE TEAK Cfi-s1

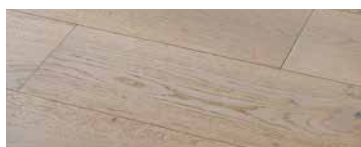


## COLLEZIONE 150 / COLLECTION 150

BIANCO



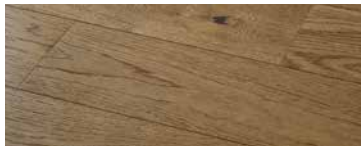
CANAPA



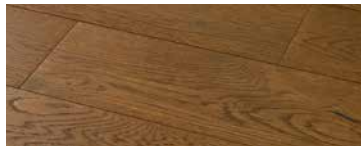
NATURALE



FUME'



ANTICATO



GREY



## COLLEZIONE 190 / COLLECTION 190

BIANCO



SOFT TOUCH



NATURALE



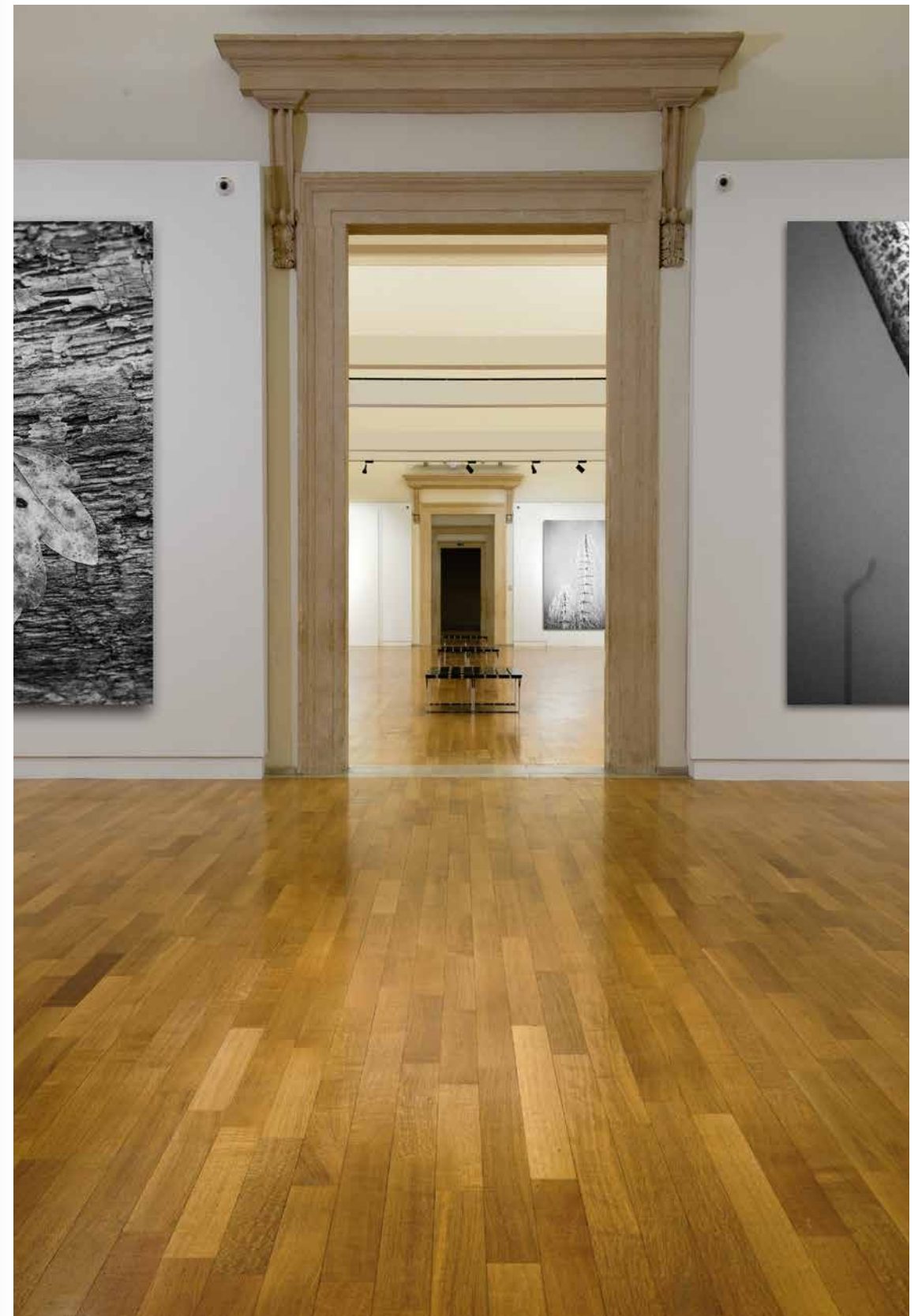
TORTORA



ANTICATO



COFFEE



# UV OIL

ROVERE EUR FSC certificato /  
certificate NO SLIP BCRA



WHITE



SOFT TOUCH



NATURAL



# MAXI DUE-TRE

BIANCO CORTINA spazzolato / *brushed*



NOUGAT spazzolato / *brushed*



BRANDY spazzolato / *brushed*



ANTIQUE spazzolato / *brushed*



COFFEE spazz. termo / *brushed thermo-treated*



CRETA FSC segato termo / *sawed thermo-treated*



RODI FSC segato termo / *sawed thermo-treated*



NAXOS FSC spazzolato termo stuccato nero /  
*brushed thermo-treated black-filled*



SANTORINI FSC piallato stuccato nero termo /  
*planed black-filled thermo-treated*



# MAXI TRE

BIANCO SARDEGNA spazzolato / *brushed*



TORTORA spazz. termo /  
*brushed thermo-treated*



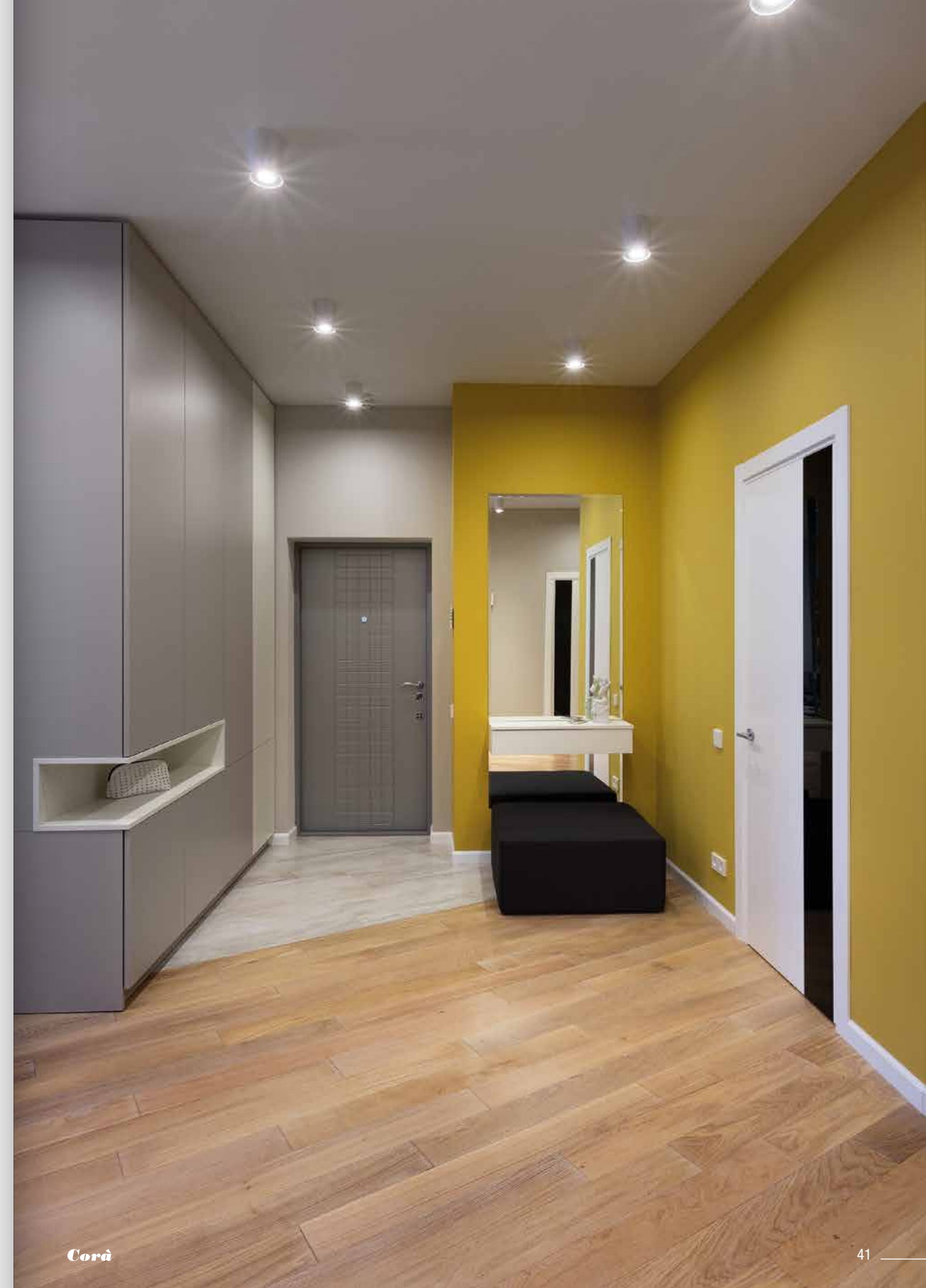
UV OIL spazzolato / *brushed*



ETNA spazz. termo /  
*brushed thermo-treated*



MIELE SMOKED piallato termo /  
*planed thermo-treated*



## OUTDOOR OUTDOOR

Lo spazio aperto disponibile intorno alla casa, sia esso terrazza, patio o giardino è diventato un prolungamento domestico da vivere a 360 gradi, da vestire e arredare come l'ambito indoor. Outdoor arreda questa propaggine dell'abitazione con uno stile total look!

*The open space available around the house, whether it is terrace, patio or garden, has become a home extension to live 360-degree, to dress and furnish as the indoor area. Outdoor furnishes this home extension with a total look style!*

TEAK INDONESIA / *INDONESIAN TEAK*



FRASSINO THERMO D-212 /  
THERMO ASH D-212



CUMARU FSC / *CUMARU FSC*



PINO THERMO D-212 / *THERMO PINE D-212*



MODULO TEAK / *TEAK MODULE*



# ELYSIUM



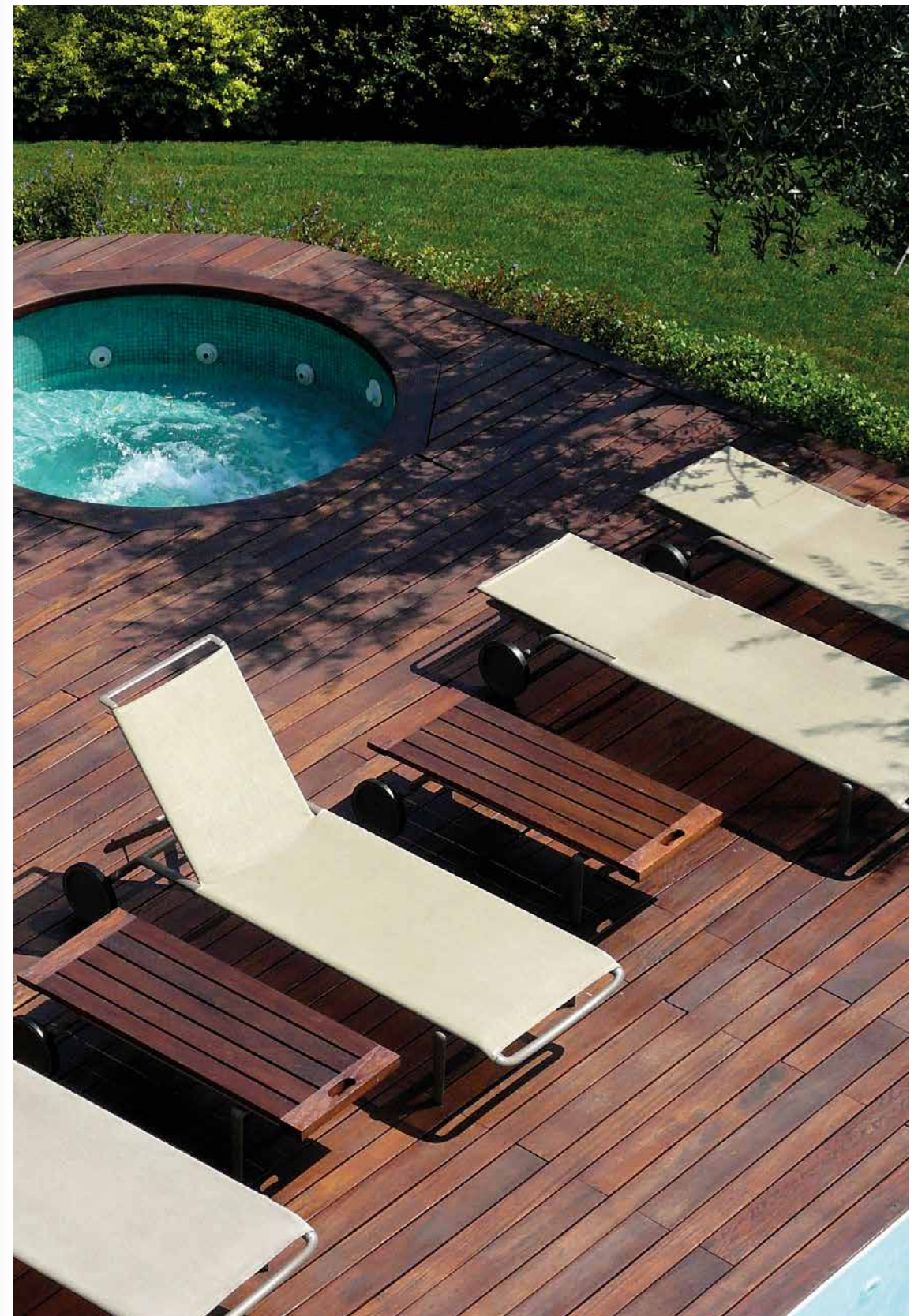
Modulo partenza  
*End part*



Modulo singolo  
*Single modular tile*

Il modulo in Teak unisce funzionalità, versatilità e durata: ha un profilo curato, composto da moduli preassemblati, comprensivo di magatelli e sistemi di fissaggio. Di facile installazione, permette di coprire rapidamente anche superfici di grandi dimensioni.

*A decking that links functionality to flexibility and durability, with nice look, made of pre-assembled modules with supporting wood squares and fixing hardware included. It is easy to lay and allows to cover big areas in a few time.*





# TECHWOOD

## THERMO D-212



Techwood TD-212 Corà è tre volte la densità del pino e contiene più del 66% di fibra di legno termotrattato, il 20% di Polimero PP riciclato di alta qualità CIRCO® e il 14% di additivo colorato e catalizzatore.

L'alta presenza di fibra termotrattata nel prodotto, e il basso grado di dilatazione della stessa, manterrà forma e dimensione stabile nel tempo. Il Techwood TD-212 è la scelta duratura per il pavimento da esterno come per esempio scale, piscine, terrazze, moli.

*Techwood TD-212 has three times density more than pine, and it contains more than 66% Techwood fibre, about 20% high-quality CIRCO® recycled polypropylene plastic and 14% of colouring additive and catalyst.*

*The product's high Techwood TD-212 fibre content and low degree of thermal expansion mean that it will retain its shape and size for decades to come. Techwood is a long-lasting choice for decking, stairs, pools, balconies, jetties and other exterior applications.*



DECKING ALVEOLARE - SOLIDO  
Honeycomb and solid decking  
26 x 140 mm x 2400 mm



DECKING CARRABILE / Carriageable decking  
42 x 200 mm x 2400 mm  
Thk x Width x Length

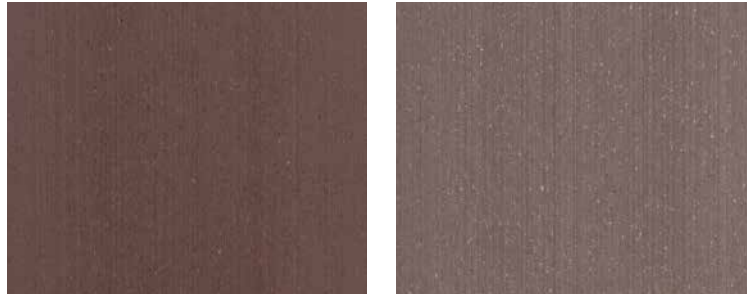




# NATURALE VARIAZIONE CROMATICA

## Natural chromating variations

MOCCA BROWN - superficie spazzolata / brushed surface



GRAPHITE GREY - superficie spazzolata / brushed surface



SILVER GREY - superficie spazzolata / brushed surface



BLACK - superficie spazzolata / brushed surface



PRIMA  
before

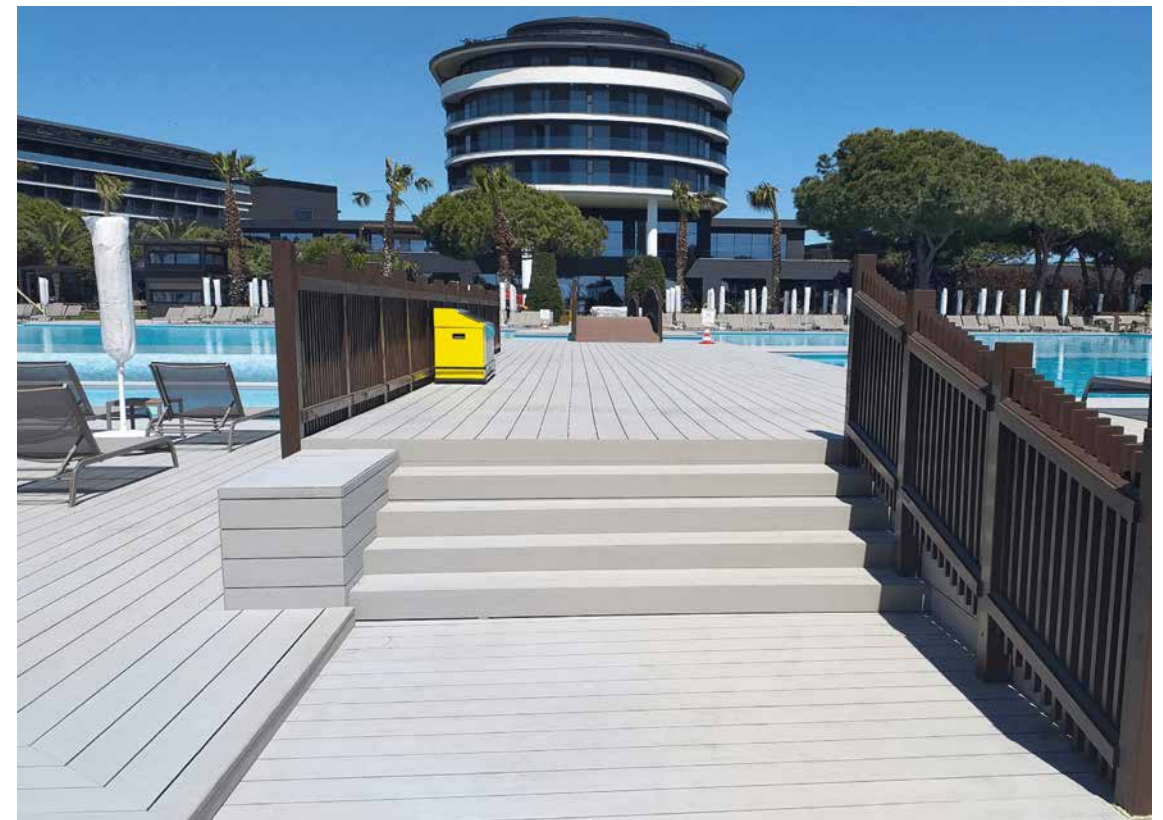
DOPO 6 SETTIMANE di esposizione al sole  
After 6 WEEKS of UV exposure

### L'effetto dell'esposizione del Techwood TD-212 Corà ai raggi UV.

Vista la natura della fibra di legno termotrattato, il decking Silver in particolare ha una tonalità beige appena posato, ma il colore tende al grigio una volta esposto alla luce solare come il legno naturale. I colori potrebbero variare leggermente da quelli mostrati in foto: sulla sinistra è rappresentato il prodotto come nuovo, a destra lo stesso prodotto dopo 6 mesi sotto il sole. Il colore iniziale del Techwood TD-212 sbiadisce leggermente durante le prime 6-12 settimane di esposizione alla luce UV. Il colore finale potrebbe variare a seconda della quantità di raggi UV a cui viene esposto il prodotto.

### The effect of UV exposure on Techwood TD-212.

Because of the nature of the Techwood fibre, the silver decking material in particular has a light brown tone when new, but the colour becomes grey after exposure to sunlight as natural wood. The colours may differ slightly from those shown in the picture: a new product is depicted on the left, with the product six weeks after exposure to sunlight on the right. The initial colour of Techwood TD-212 products fades slightly during the first 6-12 weeks of exposure to natural UV light. The final colour may vary depending on the amount UV light it is exposed to.



## CERTIFICAZIONI

### CERTIFICATION

#### PER AMORE DELLA NATURA

Il legno dei pavimenti Corà proviene da boschi e foreste coltivati con gestione forestale sostenibile. A tutela della biodiversità di animali, piante e la conservazione degli habitat naturali.

#### A LOVE FOR NATURE

The Corà wood floors come from woods and forests cultivated with sustainable forest management. To protect the biodiversity of animals, plants and the preservation of natural habitat.

#### FSC®

Certificazione della catena di custodia che garantisce la provenienza da foreste gestite secondo rigorosi standard ambientali, sociali ed economici.

#### FSC®

Certification of the chain of custody of the wood that guarantees it comes from forest managed following strict environmental, social and economic Standards.

#### PEFC

Certificazione della catena di custodia che garantisce la provenienza dei prodotti da foreste gestite in maniera sostenibile.

#### PEFC

Certification of the chain of custody of the wood that guarantees it comes from forest handled in a sustainable way.

#### FORMALDEIDE

La Corà Parquet rispetta pienamente i limiti imposti dalla classe E1, la più restrittiva tra le classi definite dalla normativa Europea in vigore (UNI EN 14342).

#### FORMALDEHYDE

Corà Parquet fully accomplishes the E1 class standard, that is the most restrictive class of the European Standard into force (UNI EN 14342).

#### VOC FREE

Molti prodotti della linea Corà Parquet dove trovi questo logo sono esenti da esalazioni di gas volatili, responsabili dell'inquinamento indoor.

#### VOC FREE

Many products of the Corà Parquet range are labelled VOC FREE, which means they do not contain volatile organic compounds, responsible for indoor pollution.

#### REAZIONE AL FUOCO

La classe di reazione al fuoco di ogni singolo prodotto è specificata sulla scheda prodotto consegnata al momento dell'acquisto.

#### FIRE RESISTANCE

The fire resistance of each product is mentioned in the technical sheet supplied with all the wood floor orders.

#### CERTIFICAZIONE DI SICUREZZA D'ACQUISTO

Tutti i prodotti Corà sono certificati con il marchio CE. Questo significa che i nostri prodotti sono conformi alle norme Europee specifiche di prodotto.

#### SAFE PURCHASE CERTIFICATION

All Corà products are certified by the CE marking. This means that our products comply with the product specific European normative.

#### METODO BCRA

Il metodo BCRA è una rilevazione strumentale che fornisce la misura dell'attrito dinamico ( $\mu$ ) a cui una superficie deve rispondere per essere considerata antiscivolo ( $\mu$  deve essere  $\geq 0,40$  sia per l'elemento scivolante cuoio su pavimentazione asciutta che per l'elemento scivolante gomma dura standard su pavimentazione bagnata).

#### BCRA METHOD

The BCRA method measures the coefficient of dynamic friction ( $\mu$ ) that a surface must meet in order to be classified as anti-slip ( $\mu$  must be  $\geq 0.40$  both for the slipping element made of leather on dry surfaces and for slipping elements made of hard rubber on wet surfaces).



Cerca i nostri prodotti certificati FSC®  
Look for our FSC®-certified products

Corà

SCARICA  
LA NOSTRA APP  
download our app



QUALE PARQUET  
SI ABBINA  
MEGLIO AL TUO  
AMBIENTE?

SCOPRILO CON LA NOSTRA  
APP CORÀ PARQUET LIVE!

Grazie alla realtà aumentata scegliere  
il tuo pavimento è ancora più semplice.



SCARICA APP AGGIORNATA 2020  
COMPLETA DI TUTTI I NUOVI  
PRODOTTI CORÀ PARQUET.

Per informazioni aggiuntive visita il sito  
[www.coraparquetlive.it](http://www.coraparquetlive.it)

WHICH PARQUET  
BETTER  
MATCHES YOUR  
ENVIRONMENT?

FIND IT OUT WITH OUR APP  
CORÀ PARQUET LIVE!

Thanks to augmented reality, choosing  
your floor is even easier.

DOWNLOAD THE 2020 UPDATED APP WITH ALL  
BRAND NEW CORÀ PARQUET PRODUCTS!

For more information, visit the website  
[www.coraparquetlive.it](http://www.coraparquetlive.it)

**Corà**  
DIVISIONE PARQUET

Corà Domenico & Figli SpA INDUSTRIA E COMMERCIO LEGNAMI E PRODOTTI DERIVATI

Via Verona, 1 - 36077 Altavilla Vic.na - VICENZA Italy

T. +39 0444 372711 - F. +39 0444 372771 - [divisione.parquet@coraparquet.it](mailto:divisione.parquet@coraparquet.it) - [coraparquet.it](http://coraparquet.it)





corap parquet.it 